

Silla. **DREAM**



●
Colores
disponibles

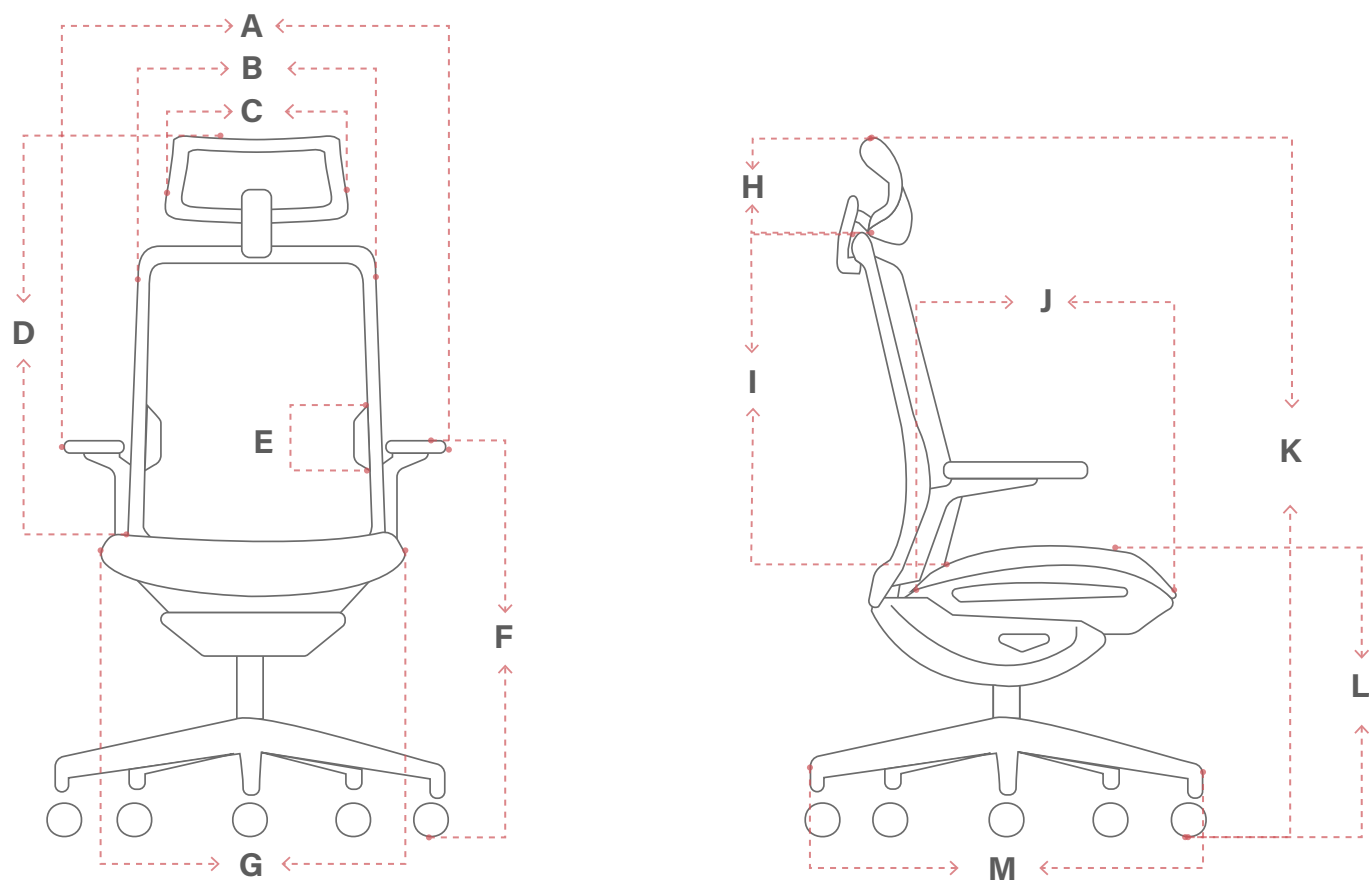


DREAM Presidente



Línea **PREMIUM**

DREAM Medidas



150 kg
Peso que soporta*

18 kg
Peso empaque 1 und en caja

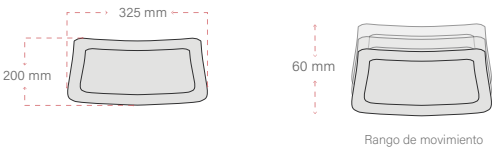
0,67 m3
Volumen silla armada

0,2 m3
Volumen empaque 1 und en caja

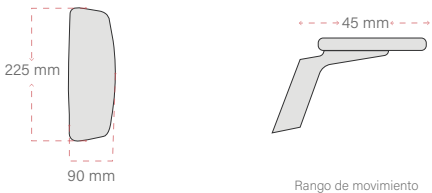
DIMENSIONES (mm)

| ÍTEM | MÍNIMO | MÁXIMO | RANGO MOVIMIENTO |
|------|-------------|-------------|------------------|
| A | INTERNO 485 | EXTERNO 655 | N/A |
| B | 470 | N/A | N/A |
| C | 325 | N/A | N/A |
| D | 740 | 800 | N/A |
| E | 120 | N/A | N/A |
| F | 625 | 745 | N/A |
| G | 495 | N/A | N/A |
| H | 200 | 250 | N/A |
| I | 500 | N/A | N/A |
| J | 480 | N/A | N/A |
| K | 1165 | 1300 | N/A |
| L | 465 | 550 | N/A |
| M | 350 | N/A | N/A |

CABECERO.



BRAZOS.



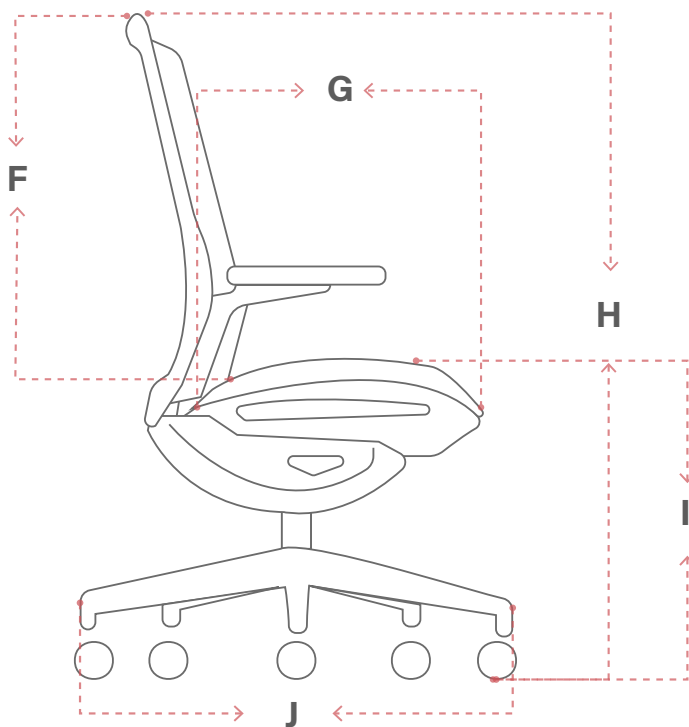
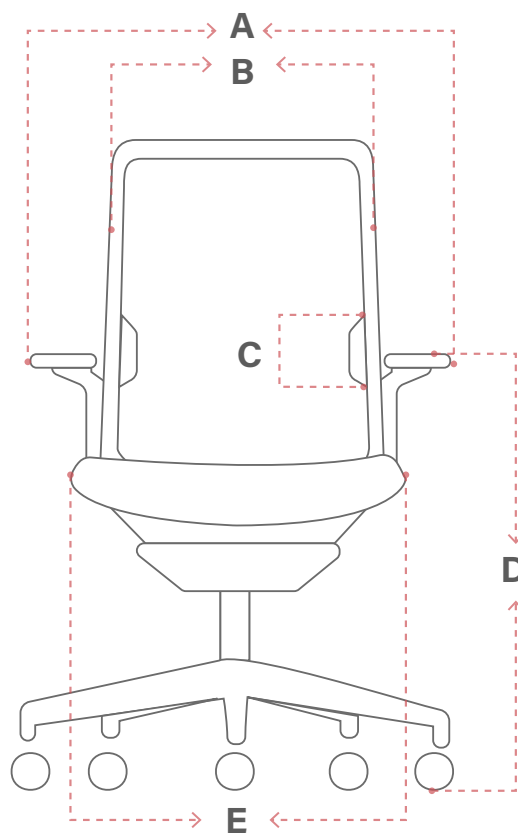
Las medidas pueden variar dependiendo de los materiales y componentes utilizados.

DREAM Gerente



Línea **PREMIUM**

DREAM Medidas



150 kg
Peso que soporta*



18 kg
Peso empaque 1 und en caja



0,67 m3
Volumen silla armada

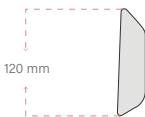


0,2 m3
Volumen empaque 1 und en caja

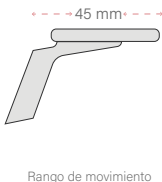
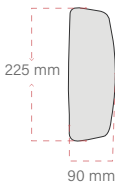
DIMENSIONES (mm)

| ÍTEM | MÍNIMO | MÁXIMO | RANGO MOVIMIENTO |
|------|-------------|-------------|------------------|
| A | INTERNO 485 | EXTERNO 655 | N/A |
| B | 470 | N/A | N/A |
| C | 120 | N/A | 80 |
| D | 625 | 745 | N/A |
| E | 495 | N/A | N/A |
| F | 500 | N/A | N/A |
| G | 480 | N/A | N/A |
| H | 1145 | 1280 | N/A |
| I | 465 | 550 | N/A |
| J | 350 | N/A | N/A |

APOYO LUMBAR.



BRAZOS.



Las medidas pueden variar dependiendo de los materiales y componentes utilizados.

DREAM Funcionalidades



CABECERO

Regulable en altura y ángulo.



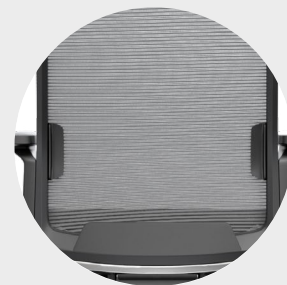
BRAZOS

Regulables 4D (Altura de 4 posiciones, Profundidad de 5 Posiciones, Giro de 2 posiciones, Amplitud de PAD 2 posiciones).



MECANISMO

Syncro 3 bloqueos, con sistema antishock y slider con ajuste de profundidad de asiento.



Apoyo lumbar por tensión de malla.



Base aluminio 350 mm



Ruedas nylon 60 mm

RECOMENDACIONES DE CUIDADO

TAPIZADOS EN MALLA Y TELA

- Aspire regularmente para retirar polvo y partículas.
- En caso de manchas, límpielas con un paño limpio, suave y ligeramente humedecido en agua con detergente neutro para muebles. No aplique el líquido directamente sobre el tapizado.
- Seque bien después de la limpieza para evitar acumulación de humedad.
- Evite frotar con fuerza, ya que esto puede dañar la fibra y alterar el color del material.

PARTES METÁLICAS

- No corte, perfore ni aplique agua directamente sobre las superficies pintadas, ya que puede producirse oxidación.
- Para la limpieza, use un paño seco o ligeramente humedecido.

RECOMENDACIONES GENERALES

- Evite exponer la silla al sol directo o a la intemperie.
- No utilice solventes, químicos fuertes ni limpiadores abrasivos, ya que generan daños permanentes.
- Limpie periódicamente las rodachinas y partes plásticas con un paño húmedo y shampoo neutro para eliminar exceso de polvo u otra suciedad que se haya podido adherir.
- Revise y ajuste tornillos y perillas de forma regular para mantener la estabilidad del producto.
- Evite el contacto con objetos punzantes, golpes contra superficies duras o fricción excesiva en los apoyabrazos, ya que el desgaste por uso no se considera defecto de fábrica.